


ALLFORPACK
EMBALLAGE
PARIS


MARDI
09 JUIN 2026
10:00-11:00

WEBINAR #12

PPWR : ÊTES-VOUS RÉELLEMENT PRÊTS POUR LES PROCHAINES ÉCHÉANCES ?


Chantal de LAMOTTE
Directrice
ALLFORPACK
EMBALLAGE PARIS


Blandine LAGAIN
Ingénieure packaging
PACK EKO


Marion HELOU
Docteure en biomatériaux
PACK EKO

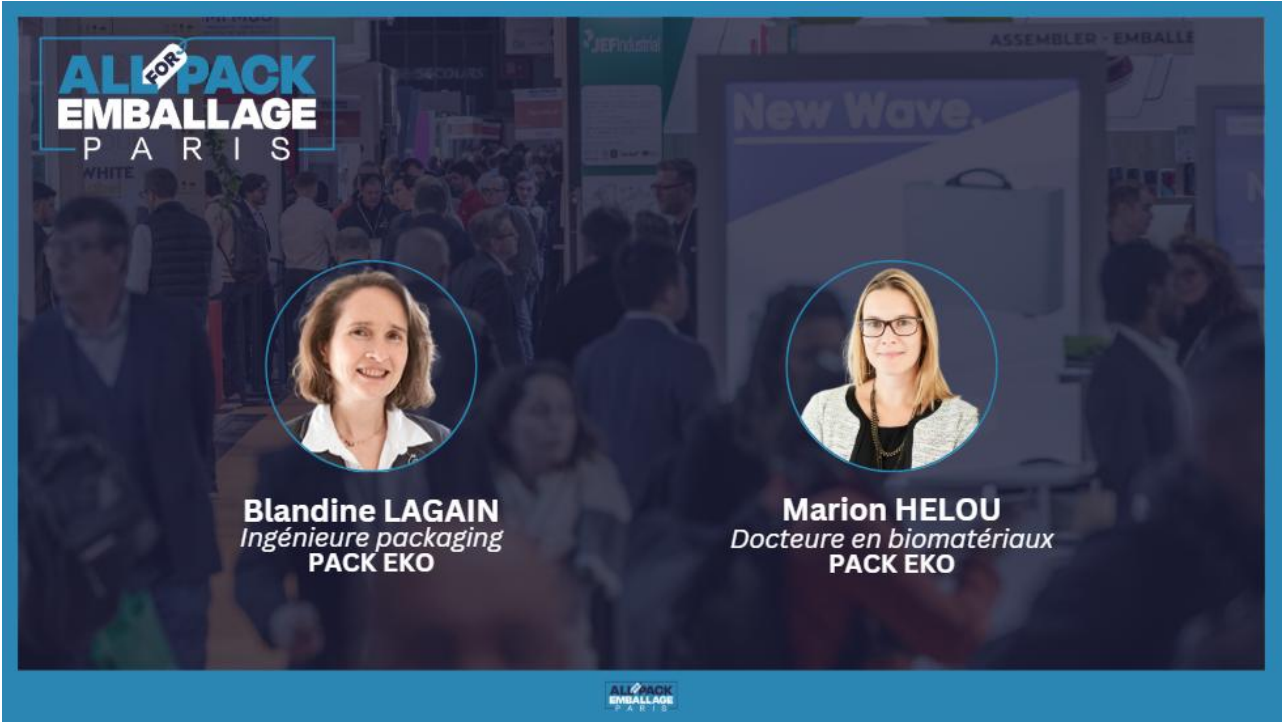
1

ALLFORPACK
EMBALLAGE
PARIS



Chantal de LAMOTTE
Directrice
ALLFORPACK
EMBALLAGE PARIS

2



3

Mieux emballer dès aujourd'hui!

PPWR:
**Comprendre et anticiper les
 prochaines échéances**

Comment vous préparer aux nouvelles exigences réglementaires ?



PACK Eko

Expertise en Emballage

Environnement

Contact alimentaire

Veille stratégique | Formation | Conseil opérationnel

4

Missions de Pack Eko



S'INFORMER

- Veille réglementaire contact alimentaire FR, EU
- Veille réglementaire environnement FR, EU
- Veilles innovation emballage
- Panoramas des textes réglementaires en Europe



SE FORMER

- Formations emballage technique et réglementaire (1 à 3 jours)
- Ateliers de sensibilisation à l'économie circulaire (1/2 journée)
- Formations en distanciel : 4 modules de 2h30



APPLIQUER

- Hotline (forfait de 8h/an)
- Support ponctuel/conseil
- Accompagnement moyen/long terme
- Facturation annuelle au prorata des heures consommées



5

FORMATION PACK Eko

EMBALLAGES 2030 : RÉPONDRE AUX DÉFIS ENVIRONNEMENTAUX ET RÉGLEMENTAIRES

- 4 modules de 2h30
- 1 module par semaine
- Formation en distanciel



6

Ils nous font confiance !



- réseaux industriels
- centres techniques
- équipementiers emballage
- transformateurs d'emballage
- distributeurs d'emballages
- grande distribution
- agroalimentaire
- Cosmétique
- Pharmaceutique

7

Contexte réglementaire en Europe



Contexte général lié
au PPWR



8

Contexte réglementaire en Europe



Stratégie politique globale :

- Neutralité carbone en 2050
- Réduction des déchets
- Economie circulaire



(UE) 1907/2006

Evaluation des substances chimiques



(UE) 2019/904

Produits en plastique à usage unique



(UE) 2025/40

Tous les emballages et déchets d'emballages

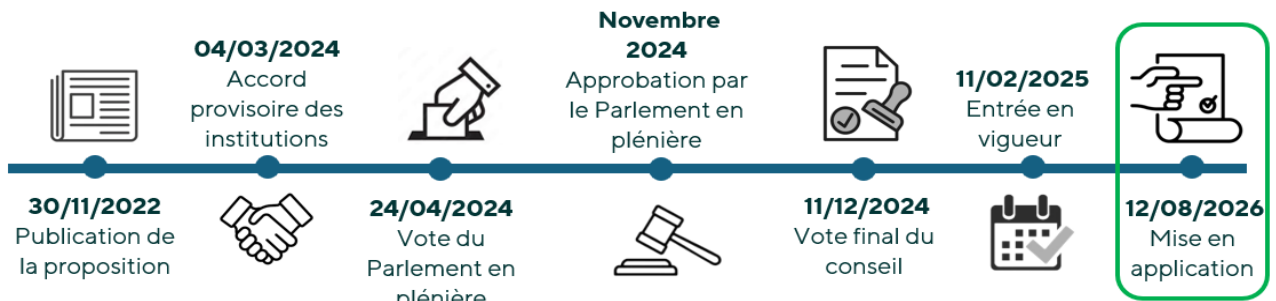


9

Contexte réglementaire en Europe



► Règlement PPWR « Packaging and Packaging Waste Regulation » N° 2025/40



10

Contexte réglementaire en Europe



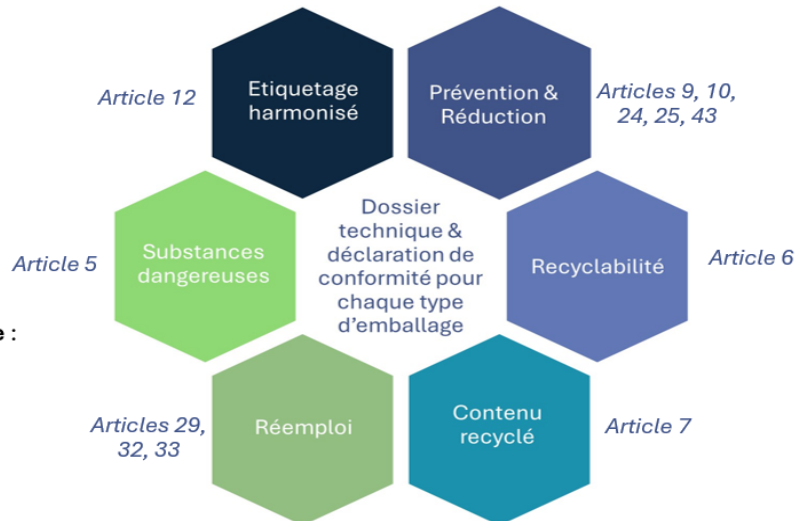
Exigences clés du PPWR

Le PPWR couvre **tous les emballages et les déchets d'emballages** : emballages ménagers, emballages professionnels (emballages de vente, emballages groupés, emballages de transport)

Le PPWR concerne **tous les matériaux** d'emballages : plastiques, papiers-cartons, métaux, verres...

Toute la **chaîne de valeur est concernée** : fabricants, producteurs, distributeurs, importateurs

Quelques exemptions limitées (certains emballages médicaux) !



Focus PPWR

Comprendre et anticiper les exigences-clés



Exigences clés du PPWR

Prévention & Réduction

Prévention & Réduction des emballages

✓ Objectifs de réduction des déchets d'emballages (article 43)

2030 : 5%

2035 : 10%

2040 : 15%

→ Concerne **tous les déchets d'emballages quelque soit le matériau**

✓ Exigences de minimisation du poids et du volume (article 25)

2027 : Méthode de calcul du respect des exigences relatives à la réduction au minimum des emballages

2030 : Entrée en application

✓ Réduction du vide dans certains emballages (article 24)

12/02/2028 : Espace vide réduit au minimum de l'emballage de vente

2028 : Méthode de calcul du taux d'espace vide

1/01/2030 : Espace vide maximum de 50% pour les emballages groupés et de transport

Exigences clés du PPWR

Prévention & Réduction

Prévention & Réduction des emballages

✓ Restriction sur certains formats à usage unique (article 45) & limitation des emballages inutiles

6 catégories concernées (Annexe V) : Emballages de regroupement, pour les fruits et légumes, sacs plastiques très légers, portions individuelles, produits hygiène hôtel et secteur de l'HORECA.

2030 : Entrée en application

✓ Restrictions des métaux lourds et des PFAS (article 5)

La somme des concentrations en métaux lourds (Pb, Cd, Hg, Cr) ne doit pas dépasser 100 mg/kg dans tous les emballages

12/08/2026 : Entrée en application

Restriction des PFAS dans les emballages destinés au contact alimentaire

-25 ppb pour une analyse ciblée des PFAS

-250 ppb pour la somme des PFAS

-50 ppm pour les PFAS

12/08/2026 : Entrée en application

Rem : les guidelines ont précisé la démarche d'évaluation de la conformité



15

Exigences clés du PPWR

Prévention & Réduction

Prévention & Réduction des emballages

Impacts sur vos emballages

- Suppression de certains suremballages
- Optimisation poids/volume/grammages
- Réduction du vide logistique
- Redesign de formats packaging
- Remise en question de certains formats promotionnels ou multi-composants
- Arbitrages marketing / visibilité / réduction matière



16

Exigences clés du PPWR

Recyclabilité des emballages

✓ **Tous les emballages devront être recyclables (article 6)** et respecter les critères de conception en vue du recyclage

2028 : Les critères de conception, la méthodologie d'évaluation des classes de performance

2030 : Classe de performance autorisée A, B et C

2038 : Classe de performance autorisée A et B

A	B	C
>95%	>80%	>70%

2026 : Publication de normes harmonisées

- . 14 normes plastiques (Avril 2026)
- . 12 normes autres matériaux (Automne 2026)

Material composition and integrated components and constituents	Full compatibility	Limited compatibility	Not compatibility
-----------------------------------------------------------------	--------------------	-----------------------	-------------------

Guidelines : vérification de la compatibilité du matériau principal et de ses constituants avec les procédés de collecte, tri et recyclage actuels



17

Exigences clés du PPWR

Recyclabilité des emballages

✓ **Tous les emballages devront être recyclables à l'échelle**

Les emballages devront être collectés, triés et recyclés dans des usines industrielles, couvrant au moins 75 % de la population de l'Union Européenne.

1/01/2030 : Méthodologie d'évaluation du recyclage à l'échelle par catégorie d'emballage

1/01/2035 : Entrée en application

Impacts sur vos emballages

- Simplification de certaines structures
- Limitation des éléments perturbateurs du recyclage
- Evolution des choix matériaux
- Amélioration de la séparabilité des composants
- Arbitrages entre performance technique et recyclabilité
- Besoin de tests et d'évaluations techniques



18

Exigences clés du PPWR

Contenu recyclé

Incorporation de contenu recyclé

✓ Objectifs obligatoire d'incorporation de plastique recyclée (article 7)

Dans tout emballage dont la partie en plastique représente au moins 5% du poids total de l'unité d'emballage

31/12/2026 : Méthodologie de calcul du contenu recyclé et d'évaluation

1/01/2030 : 1ers objectifs et traçabilité

Contenu recyclé post consommation	2030	2040
Emballages sensibles en PET (dont contact alimentaire)	30	50
Emballages de bouteilles pour boisson en plastique à usage unique	30	65
Emballages sensibles en plastique autre que PET (hors bouteilles)	10	25
Autres emballages	35	65

Impacts sur vos emballages

- Sécurisation des approvisionnements en matière recyclée
- Adaptation des formulations et spécifications techniques
- Arbitrages qualité / performance / disponibilité matière
- Enjeux liés au contact alimentaire
- Hausse potentielle des coûts matières
- Besoin de traçabilité et de preuves fournisseurs



19

Exigences clés du PPWR

Réemploi

Emballages réemployables

✓ Objectifs obligatoires de réemploi pour certains secteurs

1/01/2030 : 1ers objectifs et traçabilité

Emballages concernés	2030	2040
Emballages de transport ou de vente au sein de l'UE (e-commerce compris)	40%	70%
Emballages de transport ou de vente utilisés pour le transport entre sites en UE	100%	100%
Emballages groupés (sauf les boîtes en carton)	10%	25%
Bouteilles de boissons alcoolisées et non alcoolisées**	10%	40%

Acte délégué (UE) 2026/429 : Exemption des objectifs de 100% pour les films de palettisation et sangles pour palettes

Impacts sur vos emballages

- Redesign des emballages pour résister à plusieurs cycles
- Adaptation des systèmes logistiques et des systèmes de collecte
- Standardisation possible de certains formats
- Evolution des modèles économiques
- Investissements organisationnels et industriels



20

Exigences clés du PPWR

Etiquetage harmonisé

Etiquetage environnemental (article 12)

✓ Harmonisation des consignes de tri au niveau européen

12/08/2026 : Méthodologie et nouveau marquage (matériau)

12/08/2028 : Entrée en application



✓ Développement potentiel de supports numériques (QR code...)

12/08/2026 : Méthodologie et nouveau marquage

12/08/2028 : Entrée en application

✓ Identification des emballages réemployables

12/02/2029 : Entrée en application

Impacts sur vos emballages

- Refonte des graphismes
- Coordination entre réglementaire, marketing et packaging

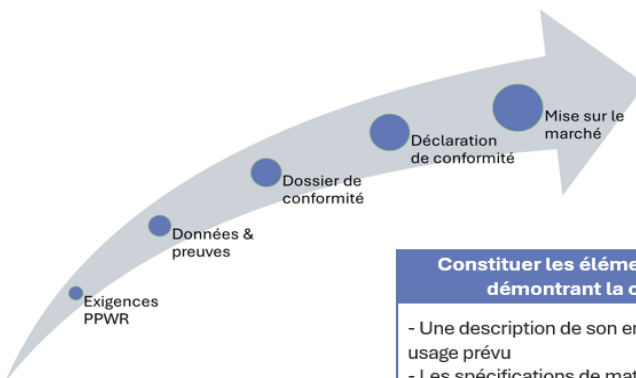


21

Dossier technique, déclaration de conformité



Les fabricants devront démontrer la conformité de leurs emballages !



Constituer les éléments techniques démontrant la conformité

- Une description de son emballage et de son usage prévu
- Les spécifications de matériaux : les matériaux utilisés, leurs poids, composition
- Les références aux normes utilisées
- Une description qualitative de la manière dont les évaluations ont été faites
- Les rapports des essais
- Le contrôle de la fabrication

Formaliser la responsabilité de conformité

- Etablir une déclaration de conformité pour chaque type d'emballage

Informations à garder pendant :

- 5 ans pour les emballages à usage unique
- 10 ans pour les emballages réemployables



22

Focus PPWR

Comment se préparer
concrètement?



Comment se préparer concrètement ?

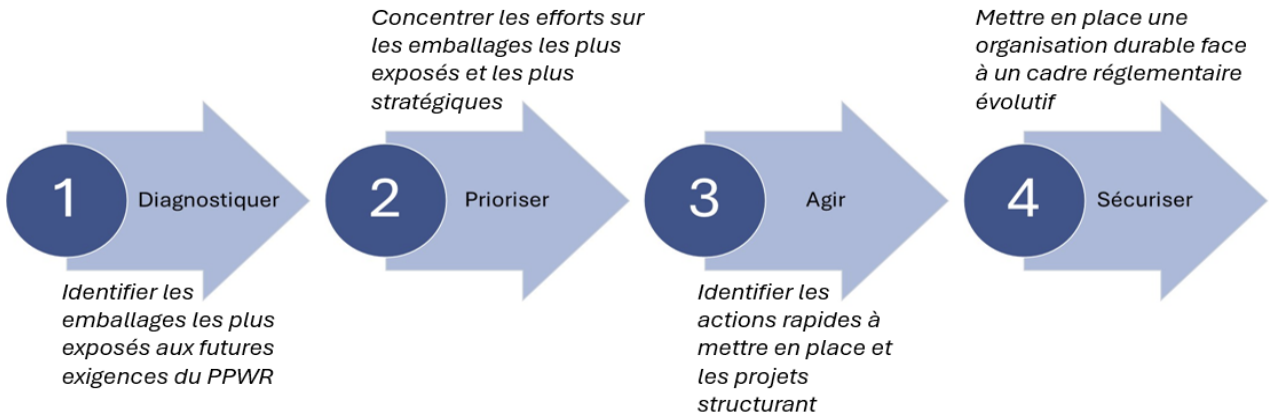
2026, une étape clé

- **Année de bascule juridique** : Les États membres ne peuvent plus maintenir de dispositions contraires, il doit y avoir une adaptation de droit national (En France, loi DDADUE, publication prévue à l'Automne 2026)
- **Année de structuration technique** : Les critères techniques deviennent concrets, les méthodologies s'affinent (normes de recyclabilité, contenu recyclé, évaluation et vérification du contenu recyclé, étiquetage harmonisé).
- **Année de la documentation** : Les entreprises doivent démontrer leur conformité (justifier l'absence de substances restreintes, démontrer les exigences de conception...) au travers du dossier de conformité technique.
- **Année de préparation aux vraies échéances** : Les décisions R&D prises maintenant conditionnent la conformité 2028–2040.

Comment se préparer concrètement ?



► Construire sa feuille de route PPWR



25

Comment se préparer concrètement ?



Etape 1 : Diagnostiquer son portefeuille emballage

Identifier les emballages les plus exposés aux futures exigences du PPWR

Cartographier

- Familles d'emballages
- Matériaux utilisés
- Flux et volumes mis sur le marché
- ...

Evaluer les risques

- Recyclabilité actuelle
- Structures complexes
- Substances préoccupantes
- ...

Collecter les données

- Composition détaillée
- Certificats
- Teneur contenu recyclé
- Preuves techniques
- ...



26

Comment se préparer concrètement ?

Etape 2 : Prioriser les actions



Concentrer les efforts sur les emballages les plus exposés et les plus stratégiques

Priorité immédiate

- NC réglementaire Horizon 2030
- Gros volumes
- Forte visibilité client

Chantiers à lancer

- Faibles volumes ou risques spécifiques
- NC réglementaire Horizon 2040

Surveillance

- Faibles volumes et faible risque
- Gammes en fin de vie

NC : Non conformité



27

Comment se préparer concrètement ?

Etape 3 : Lancer les premières actions de mise en conformité



Identifier les actions rapides à mettre en place et les projets structurant

Actions court terme

Réduire rapidement les principaux risques

- ✓ intégration de matière recyclée
- ✓ réduction du poids emballage
- ✓ suppression d'éléments perturbateurs du recyclage
- ✓ collecte des données techniques manquantes
- ✓ ...

Projets structurants

Préparer les exigences 2040

- ✓ redesign complet de systèmes d'emballages
- ✓ développement de solutions réemployables
- ✓ qualification de nouveaux matériaux, de nouveaux formats d'emballage
- ✓ ...



28

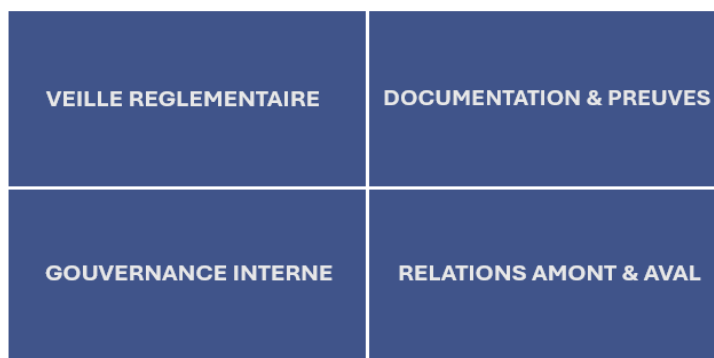
Comment se préparer concrètement ?



Etape 4 : Sécuriser la conformité des emballages dans le temps



Mettre en place une organisation durable face à un cadre réglementaire évolutif



29

Conclusion



Le PPWR : un sujet conformité... mais surtout un sujet de transformation



Le PPWR transforme profondément le cadre emballage européen

- Passage d'une directive à un règlement
- Exigences harmonisées
- Logique de circularité et de preuve



Les décisions prises aujourd'hui engagent déjà la conformité future

- Développement packaging & choix matériaux
- Investissements industriels
- Données et documentation



Les entreprises qui anticipent seront les mieux préparées

- Diagnostic
- Priorisation
- Actions progressives
- Sécurisation



30

Contactez-nous



Blandine LAGAIN
06 11 72 76 81



Marion HELOU
07 88 76 77 01



Email

emballage@packeko.com



site web

<https://packeko.com>



Adresse

34 rue Ferdinand Buisson
29300 MELLAC



PACK Eko
Expertise en Emballage



Questions / Réponses

